



iscte
_ Executive Education

iee
_ Lisbon

FT EXECUTIVE
EDUCATION
2025 RANKING

TOP 50 **TOP 40**
no Mundo na Europa

Corporate

1 em Portugal para
programas internacionais

2 em Portugal para
clientes internacionais

Programas abertos

1 em Portugal para participantes
de diferentes localizações
internacionais

1 em Portugal para
estudantes internacionais

FT EMBA
2025 RANKING

TOP 100 os melhores
Executive MBAs
no Mundo **# 2**
em Portugal



iscte INSTITUTO
UNIVERSITÁRIO
DE LISBOA
AACSB ACCREDITED

ACREDITAÇÕES, AFFILIATIONS E RANKINGS



Porque somos a primeira Escola de Negócios de formação de executivos, associada a uma universidade, a ter nascido em Portugal (1988).

Acumulámos mais história e, igualmente, mais experiência e responsabilidade e desde a origem procuramos **criar futuro sempre através de caminhos de superação.**

Sabemos que não somos a primeira em tudo. Nenhuma escola o é.

Mas acreditamos que somos a primeira na **forma de fazer singular e em variadas áreas do conhecimento.**

Acreditamos, igualmente, que somos a primeira na maneira como co-desenhamos programas e como nos relacionamos com as empresas e os nossos participantes e, assim, entregamos.

Acreditamos que somos a primeira na ligação à imensa base empresarial real. E porque somos, indiscutivelmente, a primeira no lado **aplicacional** o que é nosso apanágio desde sempre.

Esta matriz **aplicacional** é que nos faz assinar **Real-Life Learning.**



iscte – Executive
Education

iscte – Executive
Education

iscte – Executive
Education

Propósito

O nosso primeiro objetivo: Estar na vanguarda da Formação de Executivos no que toca a soluções reais e aplicadas.

O que está implícito a este objetivo é um foco claro na entrega de **soluções práticas e aplicadas para problemas reais de negócios**. Esse deve ser o objetivo primordial da nossa organização, um imperativo coletivo que nos une num objetivo comum. Estamos, assim, mais obrigados a prestar toda a atenção à entrega de soluções reais para negócios reais. É o nosso lema. E entregamo-nos a ele.

FT EXECUTIVE
EDUCATION
2025 RANKING

TOP
50 no
Mundo

TOP
40 na
Europa



+37 anos de experiência

+450

+2.150 eventos

+3.100 cursos completados

+50.000 alumni

Programas abertos

1 em Portugal para participantes de diferentes localizações internacionais

1 em Portugal para estudantes internacionais



Estimular o Talento e o desenvolvimento pessoal

Responsabilizamo-nos pelas pessoas, enquanto tal, e coreografamos aquilo que **facilita o seu desenvolvimento pessoal, fazendo emergir o que de melhor têm**. Este processo é feito em total alinhamento com os objetivos empresariais e sociais.



Promover o desenvolvimento organizacional

Equipamos as pessoas com conhecimentos de ponta, personalizados e aplicados, que levam à **melhoria progressiva e sistémica de uma larga gama de indicadores de negócio**.



Melhorar a qualidade de realização e os níveis de felicidade

Acreditamos que as pessoas estão no centro da organização e, portanto, o ponto central e o grande objetivo do exercício é **tornar as pessoas felizes e realizadas**.

Executive MBA



Uma **história de mudança de vida**, profissional e pessoal, pode bem começar com um Executive MBA. Porquê? Porque um Executive MBA **transforma hábitos de trabalho, cria uma produtividade ímpar, gera rapidez na decisão**, permite perceber a dinâmica das equipas e grupos de trabalho.

FT EMBA
2025 RANKING

#1

Portugal Female Faculty,
Students and Board

#1

Portugal Alumni Network,
ESG Content and reducing
Carbon Footprint

#2

in Portugal



Moved up
11 positions

FT EMBA
2024 RANKING



O **primeiro e único MBA Executivo em Lisboa** que mantém um desempenho de topo em Evolução Salarial, Resultados de Carreira, Promoção de Carreira e Perfil Executivo no **QS EMBA Rankings 2025 | 5 anos consecutivos!**

- Um **Programa ímpar** no panorama português na educação executiva.
- O nosso MBA Executivo **está entre os melhores da Europa** no ranking do **Financial Times European Business Schools 2025**.
- Somos a instituição portuguesa que mais ascendeu na classificação, estando na posição **nº 81 dos melhores Executive MBA do mundo**.
- Ampla e rigorosa cobertura dos mais atuais **temas da gestão mundial**.
- A **Unidade Curricular de Liderança e Motivação** inclui uma **experiência exclusiva na Escola de Liderança dos Fuzileiros da Marinha**.
- Inclui um **Programa de acompanhamento individual, Seminários e Executive Talks**.
- Acesso a uma **network de líderes única**.
- Certificado Iscte Executive MBA com ECTS**.
- Uma **unidade curricular lecionada na London Business School**, uma das melhores business schools do mundo.

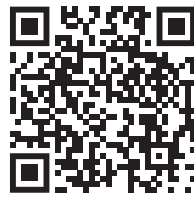
London
Business
School



MBA in Sustainable Management

Um programa inteiramente criado de raiz para proporcionar uma **forma única de combinar uma componente forte e científica e prática nas áreas da gestão e sustentabilidade**, com o objectivo de contribuir para dar resposta a problemas de natureza variada e cada vez mais interligados, que são enfrentados por gestores, executivos, e profissionais responsáveis pela tomada de decisões neste contexto.

Alinhado com os **Objectivos de Desenvolvimento Sustentável**, este programa visa contribuir para que as organizações e as empresas **façam avançar a Agenda 2030**.



Porquê o MBA in Sustainable Management?

- Desenvolvimento de Liderança Responsável
- Visão holística e crítica da gestão
- Corpo Docente
- Viagem-estudo internacional
- Ambiente internacional
- Workshops, seminários, reuniões e eventos
- Networking
- Estado da arte

Empresas parceiras:

iscte BUSINESS SCHOOL



FLAD FUNDAÇÃO LUSO-AMERICANA PARA O DESENVOLVIMENTO



GeSI ENABLING DIGITAL SUSTAINABILITY



Formato: **25% presencial**
75% online



Mestrado em Gestão Aplicada



O programa engloba uma **estrutura de 60 créditos**, permitindo a cobertura das principais dimensões da gestão e a aquisição de conhecimentos e competências fundamentais conducentes a uma carreira relevante na área da gestão.

Em parceria com:

iscte BUSINESS SCHOOL



➤ **1 ano** (aulas + projeto)

➤ **6 meses de aulas + projeto aplicado**

➤ **60 créditos** (grau de Mestre)

➤ **100% Aplicacional**

➤ **Resolução de Estudo de caso aplicado à empresa selecionada**

➤ **Pós-Laboral**



Porquê este mestrado?

➤ Criar, através de uma estrutura de **60 créditos**, a cobertura das **várias dimensões da gestão, abrangendo os conhecimentos fundamentais** para estruturar uma carreira de gestão.

➤ Permitir um **major numa das áreas temáticas**: Ciência de Dados, Recursos Humanos, Operações, Marketing, Gestão, Finanças e Contabilidade. (número mínimo de alunos em opcionais viabilizar um qualquer major)

➤ Desenvolver a **dissertação/ trabalho de projeto** a partir da resolução de um problema de empresa, **100% aplicacional**, garantindo a consolidação e alavancagem de conhecimentos.

Mestrado em Tecnologias Digitais para o Negócio

Para terem sucesso na **economia digital**, as empresas estabelecidas **devem desenvolver e aplicar novas tecnologias**. Este Mestrado Profissional pretende dar uma **visão de gestão geral dos novos desafios/opportunidades a nível de tecnologias** que potenciem o negócio.

Saiba como gerir a **implementação de tecnologias disruptivas para potenciar a transformação digital das organizações** envolvendo pessoas e processos.



Para quem?

- CEO, administradores, gerentes e diretores
- Responsáveis de **Inovação, áreas de negócio, desenvolvimento de produto, e estratégia**
- Líderes funcionais em indústrias em forte evolução tecnológica

Porquê este mestrado?

- Conteúdos **programáticos completos, disruptivos e multidisciplinares**, permitindo aos participantes conhecer e compreender as melhores práticas e desafios na área da Transformação Digital
- Componente **prática no final, com um foco na inovação e integração de conhecimentos num problema concreto**
- Corpo docente de elevada reputação**
- Interação, discussão, partilha aprendizagem** com os outros participantes e docentes
- Forte sinergia entre academia e seio empresarial** com alinhamento entre investigações atuais e casos práticos



Em Parceria com:

iscte BUSINESS SCHOOL

Empresas Parceiras



Mestrado em Gestão Aplicada na Saúde



As unidades de saúde, hospitais, redes de saúde, clínicas, consultórios e outras actividades de saúde necessitam de gestão. Sem gestão, a prática clínica, por muito boa que seja, torna-se insustentável. Numa sociedade com recursos escassos, não gerir a saúde é apenas desperdiçar recursos: humanos, financeiros e materiais. **É necessário colocar o doente no centro da abordagem da saúde** e dos processos das várias unidades de saúde para fazer os pontos de contacto, clínicos e outros, com esses mesmos processos. **É preciso eficiência e eficácia. São necessárias boas unidades de saúde e bons percursos dos doentes.**



Para quem?

➤ Distingue-se de toda a oferta de formação no sector da saúde porque se destina a **profissionais de saúde que pretendam seguir uma carreira na gestão da saúde.**

➤ **Gestores, administradores** e outros profissionais, **incluindo os que trabalham na área clínica**, que pretendam centrar-se na gestão da saúde e aí desenvolver a sua carreira profissional.

➤ Todos os antecedentes profissionais são válidos, bem como **os profissionais sem licenciatura mas com pelo menos 5 anos de experiência profissional.**

➤ **Profissionais que pretendam abordar os problemas de gestão da saúde, transformando-os em soluções aplicáveis e sustentáveis.**

Um programa pioneiro voltado para a requalificação, upskilling e reskilling de profissionais de gestão de unidades e redes de saúde de qualquer natureza.

Curto, pragmático, prático, com um conjunto de instrumentos de aplicação imediata e um **corpo docente com uma vasta experiência na gestão da saúde.**

Para quem deseja uma formação sólida e estruturada e um **mestrado em gestão**

aplicada da saúde em 1 ano.



Porquê este mestrado?

- **Conteúdos programáticos completos, disruptivos e multidisciplinares**, permitindo aos participantes conhecer e compreender as melhores práticas e desafios da gestão da saúde nos dias que correm e em termos de desafios futuros.
- **Projeto final para grau de mestre em ambiente aplicado na saúde.**
- **Corpo docente de elevada reputação e conhecimento, com experiência comprovada nas suas diversas áreas de especialização em saúde.**
- **Interação, discussão, partilha e aprendizagem com outros participantes e docentes** e criação de network único.
- **Proximidade, acompanhamento, construção e mentoria para desenvolvimento de carreiras na área da gestão da saúde.**

Saúde



Executive Masters

A preparação para um **mercado de trabalho exigente**, para **desafios cada vez maiores em dadas áreas e dimensões da vida das empresas e organizações**, para ser possuidor de ferramentas e pensamento **up-to-date** e para conseguir ter sucesso em termos profissionais é muito o que um **Executive Master permite em termos de output.**



Pioneiros e inovadores em Portugal

Temas de **Gestão Geral e Especializada**

200 horas de formação em sala
2 semestres

Produto profissional, com nome, formato e estrutura reconhecidos pelo mercado empresarial nacional e internacional

Certificado Iscte com ECTS, **Acesso direto ao Grau de Mestre (DL 27/2021)**

Programas:

- Gestão Empresarial Para Não Gestores
- Gestão Empresarial Para Gestores
- Gestão de Serviços de Saúde
- Marketing Management
- Gestão de Pessoas e Liderança
- Gestão de Programas e Projetos

Pós-Graduações

A Pós-graduação, com diploma concedido pelo Iscte – Instituto Universitário de Lisboa – é claramente um produto de média dimensão, com pequena ocupação temporal mas com o **aprofundamento e as ferramentas necessárias para se tornar de uso imediato.**



- **Formação exigente** para um mercado em rápida transformação
- **Temas da atualidade** abordados com vista a uma aplicabilidade imediata
- **140 horas | 1 semestre**

Pós-Graduações com ECTS:

- **Conferentes de diploma Pós-graduação Iscte Executive Education**
Acesso direto ao Grau de Mestre (DL 27/2021)

- Analytics for Business
- Contabilidade e Finanças Aplicadas
- Controlo de Gestão e Execução da Estratégia
- Direção Comercial
- Gestão para Profissionais de Saúde
- Gestão e Marketing do Desporto
- Gestão Fiscal
- Marketing Digital
- Mercados e Riscos Financeiros



Consulte as nossas Pós-graduações



Pós-Graduações:

- Inovação Financeira e Compliance no setor dos Pagamentos e das Fintechs
- Inteligência Artificial para a Gestão



Pós-Graduações Online

São **programas que permitem grande flexibilidade de aprendizagem** pois o participante não necessita de se deslocar às instalações do Iscte Executive Education para as aulas e pode estar em qualquer lugar do planeta, Portugal ou fora de Portugal.



Fim-de-Semana Imersivo da Pós-Graduação Online em Empowerment

- ▶ **Formação avançada, rigorosa e especializada**
- ▶ **Horários adaptados** à realidade profissional
- ▶ **Forte componente prática e experiencial**
- ▶ **140 a 160 horas | 1 semestre | 100% Online**
- ▶ **Docentes com ampla experiência académica e profissional**
- ▶ **Conferentes de diploma de Pós-graduação Iscte**
- ▶ **Fim-de-Semana Imersivo**

Fim-de-Semana Imersivo da Pós-Graduação Online em Agile Project and Business Management



Programas:

- Agile Project and Business Management
- AI for Tech Leaders
- Business Management
- Comunicação para Líderes
- Contabilidade e Análise Financeira para a Gestão
- Corporate Finance
- Digital Health
- E-Commerce Management
- ESG: Reporting e Gestão Sustentável
- Empowerment
- Finanças e Controlo Empresariais
- Gestão de Vendas
- Gestão da Qualidade
- Gestão e Direito
- Gestão e Empreendedorismo 50+
- Gestão Financeira no Sector Público
- Investimentos Imobiliários
- Logística e Gestão da Cadeia de Abastecimento
- Marketing Digital Aplicado
- Mediação Imobiliária Profissional
- Mercados Financeiros: Criação e Gestão de Portfólios



- Mobilidade 360º: Gestão de Transportes
- Pensamento Crítico para Tomada de Decisão
- Placebrand e Place Marketing
- Relato de Sustentabilidade: com foco nas ESRS
- Tax Consulting
- Tecnologias e Inteligência Artificial Aplicadas aos Negócios



Fim-de-Semana Imersivo da Pós-Graduação Online em Mobilidade 360º: Gestão de Transportes

Especializações e Programas Boost

As Especializações são programas de curta-média duração, com ou sem ECTS, que focam um tema ou temas que se consideram como de especialização numa dada área/domínio do conhecimento.

Os Boost são programas vitamina, de curta duração, adequados ao que precisa para ganhar conhecimento rápido e condensado num tema que seja central para o seu bom desempenho ou que pretenda explorar ou desenvolver.



➤ **Regime Presencial – Especializações ou Boost Programs (ambos os formatos)**

➤ **Regime Online – Especializações ou Boost Online Programs (ambos os formatos)**

➤ **Cursos com maximização da componente de aplicabilidade** mantendo um exigente rigor académico

➤ **Entre 4 e 60 horas – Programas Boost; Usualmente > 60 horas – Programas de Especialização**

➤ **Horários adaptados à realidade profissional**

➤ **Docentes com ampla experiência académica e profissional**

➤ **Individualização dos outputs** (inclui sempre que possível, nas matérias lecionadas, um Plano – ou framework - de Desenvolvimento Pessoal)

➤ **Certificado Iscte Executive Education**

Áreas dos programas:

1

Digital &
Analytics



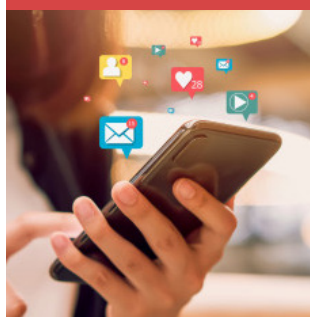
2

Finanças &
Contabilidade



3

Marketing &
Vendas



4

Analytics



5

Economia &
Gestão Geral



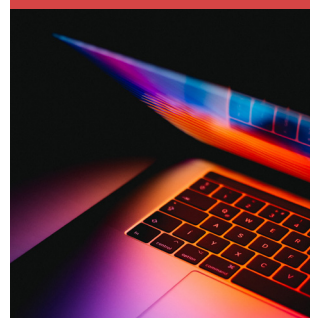
6

Soft Skills



7

Operações &
Tecnologia



Corporate Solutions

Considere a sua empresa como caso de Estudo. A empresa que quer ver estudada, melhorada e alavancada é o melhor caso de estudo e também a melhor forma de **customização**. Com isto desenvolvem-se **programas customizados, desenhados em parceria com as empresas/organizações por forma a proporcionar elevado impacto**, usando conteúdos e formatos apropriados e tendo por objetivo levar a cabo transformações impactantes e duradouras. **Conheça a nossa jornada de transformação.**



Consulte os nossos
Boost IEE



FT EXECUTIVE
EDUCATION
2025 RANKING

Corporate Programs

#1 em Portugal para
programas internacionais

#2 em Portugal para clientes
internacionais

- Desenvolvemos, em conjunto com o cliente, jornadas de aprendizagem totalmente customizadas, em **formato, conteúdos e duração**;
- Usamos, sempre que possível, **informação contextualizada ao sector e à atividade da empresa**;
- Somos rigorosos e exigentes nas fases de **preparação e follow-up**;
- Temos um corpo docente altamente especializado, aliando **experiência académica e profissional**;
- Apresentamos soluções **“Value for Money” únicas**.

Conheça alguma das empresas impactadas:

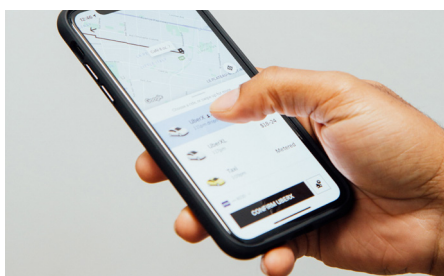


Formatos não convencionais imersivos de alto impacto



24 Hour Challenge

24 hour challenges em formato Real-Life. Desenhado para **avaliar a performance das equipas sob pressão em 24 horas**, com consequências reais e práticas e tarefas bem definidas.



Gamification

Formato **focado no desenvolvimento de atividades que incorporam o jogo na realidade prática e mimetizam situações práticas que impactam aspetos como a relação, a produtividade, o foco**, a determinação e vários outros, tornando mais simples atingir objetivos em contexto organizacional.



Sprint Challenges

Apresentação de **um ou mais problemas a um conjunto de pessoas que devem cooperar para conseguir responder em tempo útil** e de forma adequada com resultados palpáveis de valor acrescentado.



Bootcamps

Metodologia de formação com recurso a dinâmicas imersivas e muito produtivas, sendo especialmente úteis para o desenvolvimento de competências chave de liderança.



Theater Education

A teatralização é uma importante e inovadora atividade de auto-conhecimento que ajuda, com alta eficácia, a desconstruir comportamentos e formas enviesadas de decisão, explorando novas maneiras de ver e atuar em equipa, com recurso às artes dramáticas protagonizadas pelos participantes.



Inspirational Journeys

Viagens de inspiração e criação de estímulos construtivos para **a ideação e conhecimento de novas formas de fazer e liderar**.

What they say about

U S



.....

A experiência superou as minhas expectativas e foi avassaladora a forma como o Executive MBA me mudou pessoal e profissionalmente! Sei que não será um adeus a esta instituição, que voltarei para novas formações e que será a minha recomendação para todos os que pretendam continuar a desenvolver-se pessoal e profissionalmente.

Cláudia Martins

Broker Manager
Allianz Trade

Alumna do Executive MBA

Executive MBA Turma 2023/2025



25
Graduation
iscte Executive Education



A participação deste programa teve um impacto muito significativo na minha vida profissional, levo comigo um conjunto de novas ferramentas e métodos que me vão ajudar a servir melhor quem trabalha comigo. O networking é também um fator muito importante, pois tive a oportunidade de conectar com profissionais de diversas áreas, com um enorme espírito de entajuda, companheirismo e generosidade.

Nuno Fernandes

Diretor de vendas
LIDL Portugal

Alumnus do Mestrado
em Gestão Aplicada

Passar por este programa foi muito importante para conseguir ter algumas bases mais concretas e, é importante haver conhecimento na área da Gestão, para depois dar algumas opiniões com base científica clínica, mas também com os conhecimentos adquiridos na área da Gestão, Finanças e Economia, pois tudo isto é muito oferecido neste programa.

Maria Guilhermina Pereira

Assistente de Medicina Geral e Familiar,
ARSLVT Belas Sintra

Alumna do Executive Master em
Gestão de Serviços de Saúde

Programas Iscte Executive Education



- Executive MBA
- MBA in Sustainable Management
- Mestrado em Gestão Aplicada
- Mestrado em Gestão Aplicada na Saúde
- Mestrado em Tecnologias Digitais para o Negócio
- Executive Master
- Pós-Graduações
- Especializações e Boost Programs
- Programas Online
- Programas Parceiros
- Programas de Gestão e Inovação em Saúde

Contacte-nos

Open Programs ➤ Rita Anjos rita.anjos@iscte-iul.pt

Corporate ➤ Paulo Martins paulo.sampaio.martins@iscte-iul.pt

Corporate Internacional ➤ Elisabete Alcobia elisabete.alcobia@iscte-iul.pt



**Iscte
Executive
Education**

➤ (+351) 217 826 100



Edifício Iscte Executive Education
Avenida Professor Aníbal Bettencourt
1600-189 Lisboa

iscte — Executive
Education

#Iscteexecutiveeducation
#RealLifeLearning

Follow us

